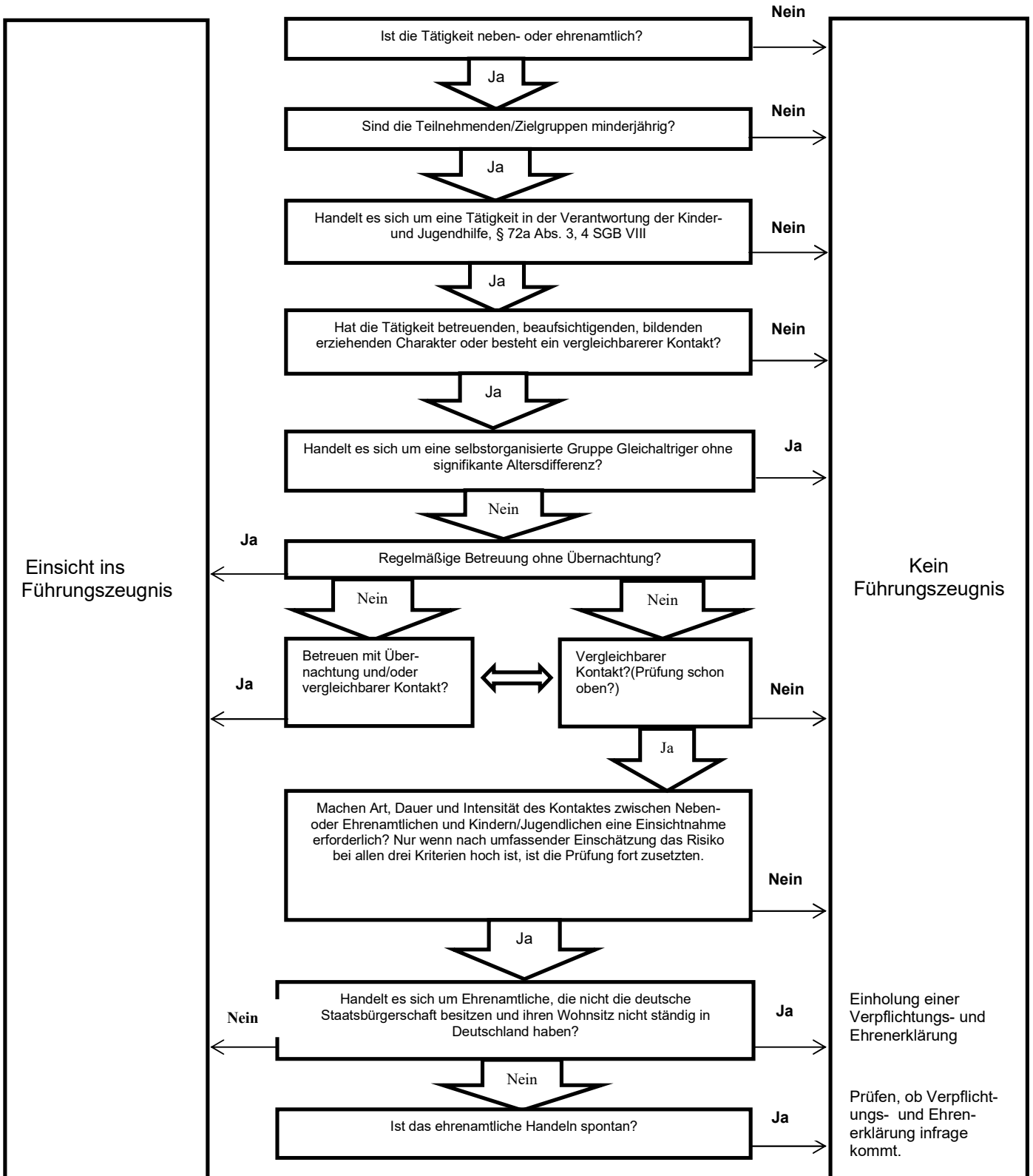


Anlage 4a

Muster in Anlehnung an Schema in den Empfehlungen des Deutschen Vereins für öffentliche und private Fürsorge e.V. zu Führungszeugnissen bei neben- und Ehrenamtlichen in der Kinder- und Jugendhilfe.

Orientierungshilfe für die Anwendung von § 72 a Abs. 3,4 SGB VIII



1) Ist die Tätigkeit hauptamtlich oder hauptberuflich, gelten die Regeln des §72a Abs.1, 2 SGB VIII für Hauptamtliche.

2) Siehe Anlage 4 der Vereinbarung: Gefährdungspotential nach Art, Dauer und Intensität.